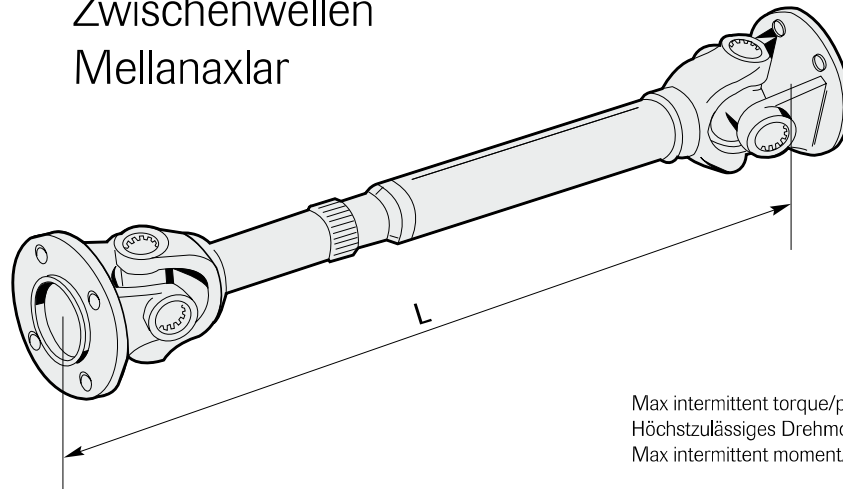


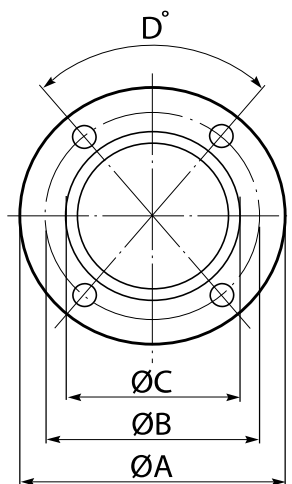


Drive Shafts  
Zwischenwellen  
Mellanaxlar



Max intermittent torque/power  
Höchstzulässiges Drehmoment/Leistung  
Max intermittent moment/effekt

		700 rpm		1500 rpm	
		Nm	kW	Nm	kW
Spicer 1100 (B1)	16665	250	18	210	32
Spicer 1300 (B2)	92143	500	36	400	60
Spicer 1400 (B3)	16667	900	65	700	105
DIN 4-bolt DIN 4-håls	DIN 4-Loch Pump16	250	18	210	32



	A	B	C	D	L*
	mm	mm	mm		mm
16665	88	69.9	57.2	80°	1500
92143	97	79.4	60.3	80°	1500
16667	115	95.3	69.9	80°	1500

\* Max. length. Customer adjusts length to suit its particular installation. The welded universal joint is delivered in the same parcel as the drive shaft.

For detailed information, see separate installation guide on our [website](#).

\* Größte Länge, die bedarfsweise zu kürzen ist. Schweißteil wird lose mitgeliefert.

Ausführliche Beschreibung: Siehe einbauanleitung auf unserer [Website](#).

\* Max längd. Aktuell montage-längd anpassas av kund. Svetsknuten levereras lös.

För detaljerad information se separat installationsanvisning på vår [hemsida](#).

3413GB-DE-SE15106 Rev 1.1