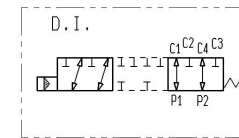


# SCHEMA OLEODINAMICO

6 Vie 2 Posizioni

Ritorno a molla



6A

**NOTE:**

MONTARE IL COMANDO OLEOPNEUMATICO CON IL GRASSO: RHEOLUBE 362 HB

Pos.	DESCRIZIONE	CODICE	Q. ta'
8	RIVETTI 2.4x6	43-0003	2
7	TARG. NEUTRA SELETTORI VS	43-000000000008	1
6	COMANDO OLEODINAMICO LC1ZP (LC1-VS81/151/161)	LC1ZP	1
5	OR 17.17 x 1.78 NBR 90	41-0031	1
4	TAPPO M20X1 SPEC. C. C 932	26-0304	1
3	MOLLA VM7 3F/V (NERO)	18-01142	1
2	PIST. VS-151/152 6 VIE 3/8GAS	26-0400	1
1	CORPO VS 151 3/8 G ZINCATO G.	25-0314	1

I.W. Data Modifica Firma I.W. Data Modifica Firma	
<b>Materiale:</b> Denominazione: <b>Disegno di montaggio SV.VS151-3/8G-OP-PIC1-DI-30BAR-N 0932</b>	
<b>Stato:</b>	
<b>Tratt. Superf.:</b> Linea Prodotto: N. Gruppo: N. Sottogruppo: N.	
<b>Tratt. termico:</b>	
<b>Prof. tratt.:</b>	
<b>Durezza:</b>	
<b>Resistenza:</b>	
<b>Peso:</b>	
<b>A2</b>	
<b>Denominazione:</b> Disegno di montaggio SV.VS151-3/8G-OP-PIC1-DI-30BAR-N 0932	
<b>Linea Prodotto:</b> N. Gruppo: N. Sottogruppo: N.	
<b>Prof. tratt.:</b>	
<b>Durezza:</b>	
<b>Resistenza:</b>	
<b>Peso:</b>	
<b>Toll. generali:</b>	
<b>Scala:</b> 1:1	
<b>Data:</b> 22.08.06	
<b>Disegnato:</b> Marco S.	
<b>Controllo:</b> M.D.	
<b>Codice:</b> L7213P16A1010SW	
<b>Archivio:</b> Complessivi/	
<b>Progetto:</b>	
<b>Modifiche:</b>	
<b>Sostituisce:</b>	

