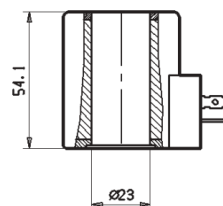


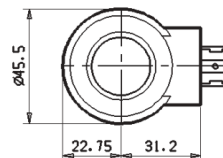
BOBINE PROPORZIONALI D15 ■ D15 PROPORTIONAL COILS

- Peso : 335 gr.
- Classe di isolamento: H
- Intermittenza di funzionamento: ED = 100% solo se la temperatura ambiente non supera i 40°C.
- Bassa tensione: conforme alle direttive 73/23/CEE e 89/336/CEE.
- Connessioni standard: DIN 43650-ISO 4400.
- Grado di protezione IP65 secondo DIN 40050, valido solo nel caso in cui la bobina sia montata correttamente con O-Ring e ghiera di fermo.



80

- Weight: 335 gr.
- Insulation Class: H
- Working Duty: ED 100% only if the room temperature does not exceed 40°C.
- Low voltage: conforms to the 73/23/CEE and 89/336/CEE directives.
- Standard connections: DIN 43650-ISO 4400.
- IP65 Protection Class according to DIN 40050: only if coil is properly assembled with O'ring and retainer.



Riferimento <i>Reference</i>	Modello <i>Model</i>	Connessione <i>Connection</i>	Tensione nominale <i>Nominal voltage</i> Volt	Marcatura <i>Marking</i>	Potenza nominale <i>Nominal power</i> watt	Corrente massima <i>Current max</i> ampere	Resistenza <i>Resistance</i> Ω T=20°C	Resistenza <i>Resistance</i> Ω a caldo	Isteresi <i>Hysteresis</i> %	PWM Hz
271-8020210	D15-2090	DIN 43650	12	12 DC	36	1,76	4	6,1	<5	120
271-8020220	D15-2090	DIN 43650	24	24 DC	36	0,88	16	24,4	<5	120