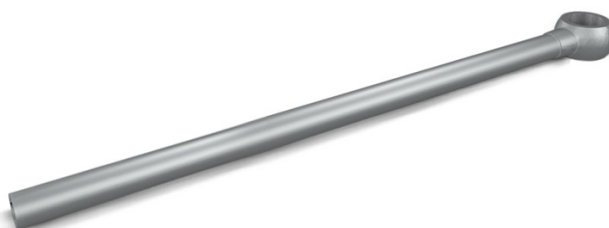


RACCORDI A OCCHIO PER VALVOLE SERIE DIN 2353

TIPO / TYPE
OCNTIPO / TYPE
ODOTIPO / TYPE
OCTIPO / TYPE
OMTIPO / TYPE
OLTIPO / TYPE
OXLFITTINGS FOR DIN
2353 VALVES SERIES**IMPIEGO:**

Raccordi a occhio con tubo Ø12 o Ø15 mm, orientabili a 360°, utilizzati per il montaggio delle valvole serie DIN 2353 direttamente sul cilindro. La maggiore profondità delle tasche o delle camere rispetto alla norma DIN 2353, permette un maggiore margine di tolleranza nella preparazione dei tubi.

MATERIALI E CARATTERISTICHE:

Materiale: acciaio zincato

Pressione di utilizzo: 350 Bar (12L) - 280 Bar (15L)

Pressione di scoppio: 1000 Bar (12L) - 780 Bar (15L)

MONTAGGIO:

Una volta ottenuta la lunghezza desiderata, inserire il tubo nella bocca della valvola e collegare l'occhio al cilindro tramite la vite forata.

A RICHIESTA:

- Raccordi con lunghezza specifica (specificare CODICE/M specificando la lunghezza in mm desiderata)

USE AND OPERATION:

Fittings for Ø 12 or Ø15 mm pipes, adjustable at 360°; they are used on DIN 2353 valve series for direct mounting on the cylinder.

MATERIALS AND FEATURES:

Material: zinc. plated steel

Working pressure: 350 Bar (12L)- 280 Bar (15L)

Maximum pressure: 1000 Bar (12L)- 780 Bar (15L)

APPLICATIONS:

Once obtained the desired centre distance, put the pipe into the valve's port and connect the fitting to the cylinder through the screw.

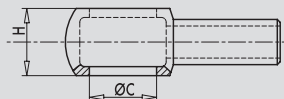
A RICHIESTA:

- specific centre distance (specify CODE/M with the desired mm length)



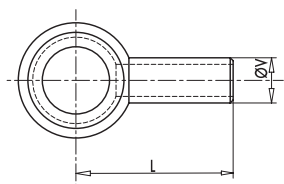
OCCHIO CORTO - SHORT BANJO

CODICE CODE	SIGLA TYPE	L mm	ØC mm	ØV mm	H mm	PESO WEIGHT Kg.
R1150	OC 1/4"	38	13,3	12	14,5	0,036
R1160	OC 3/8"	40	17	12	17	0,044
R1170	OC 1/2"	44	21,2	15	22	0,088
R1190	OC 18	42	18,3	12	20	0,066



OCCHIO MEDIO - MEDIUM BANJO

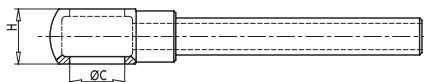
CODICE CODE	SIGLA TYPE	L mm	ØC mm	ØV mm	H mm	PESO WEIGHT Kg.
R1200	OM 1/4"	112	13,3	12	14,5	0,072
R1210	OM 3/8"	106	17	12	17	0,072
R1220	OM 1/2"	109	21,2	15	22	0,126
R1230	OM 18	107	18,3	12	20	0,094



OCCHIO LUNGO - LONG BANJO

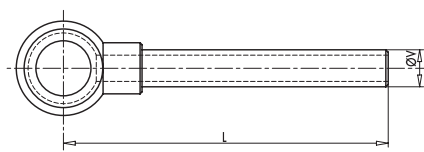
CODICE CODE	SIGLA TYPE	L mm	ØC mm	ØV mm	H mm	PESO WEIGHT Kg.
R1240	OL 1/4"	205	13,3	12	14,5	0,106
R1250	OL 3/8"	199	17	12	17	0,110
R1260	OL 1/2"	202	21,2	15	22	0,176
R1270	OL 18	200	18,3	12	20	0,134

**OCCHIO MEDIO-LUNGO-EX.LUNGO
MEDIUM - LONG - EXTRA LONG BANJO**



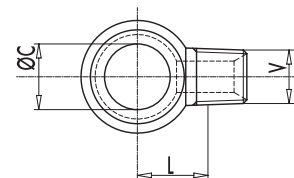
OCCHIO EXTRA LUNGO - EXTRA LONG BANJO

CODICE CODE	SIGLA TYPE	L mm	ØC mm	ØV mm	H mm	PESO WEIGHT Kg.
R1241	OXL 300 1/4"	305	13,3	12	14,5	0,15
R1271	OXL 300 3/8"	300	17	12	17	0,15
R1242	OXL 400 1/4"	405	13,3	12	14,5	0,19
R1272	OXL 400 3/8"	400	17	12	17	0,18
R1243	OXL 500 1/4"	505	13,3	12	14,5	0,23
R1273	OXL 500 3/8"	500	17	12	17	0,22



OCCHIO CONICO - CONICAL BANJO

CODICE CODE	SIGLA TYPE	V gas conica	L mm	ØC mm	PESO WEIGHT Kg.
R1320	OCN 1/4"	G 1/4"	14	13,3	0,03
R1330	OCN 3/8"	G 3/8"	16	17	0,04
R1340	OCN 1/2"	G 1/2"	21	21,2	0,10



OCCHIO CON DADO E OGIVA - BANJO WITH NUT AND OLIVE

CODICE CODE	SIGLA TYPE	ØC mm	ØV mm	L mm	E mm	PESO WEIGHT Kg.
R1280	ODO 1/4" X 12L	13,3	12	43,5	22	0,07
R1290	ODO 3/8" X 12L	17	12	38,5	22	0,07
R1300	ODO 1/2" X 15L	21,2	15	44,5	27	0,14
R1310	ODO 18" X 12L	18,3	12	41	22	0,09

